

見積参考資料

委託業務名 R3那土 那賀川他 那賀・吉野他 河 川等パトロール業務

◇経費情報◇

工種区分	測量
単価地区	
施行地域・業務箇所	那賀郡那賀町吉野他
前金支出割合	前払無
契約保証	免除
イメージアップ	計上しない

注意

「見積参考資料」は入札参加者の迅速で適正な業務委託費の見積りのための一資料であり、委託契約を拘束するものではない。

土木工事設計労務単価及び

設計業務委託等技術者単価については

令和3年3月から適用する単価を採用している。

総括表

費目	単位	数量	単価	金額	摘要
測量業務価格	式	1			
業務価格	式	1			
消費税相当額	式	1			
業務委託料	式	1			

業務委託費内訳書

業務名	R 3 那土 那賀川他 那賀・吉野他 河川等パトロール業務				業 種 項 目	測量業務 業務委託料	
項目・工種・種別・細別	規格	単位	数量	単価	金額	数量・金額増減	摘要
業務委託料 (河川等パトロール業務)		式	1				
直接業務費		式	1				
直接人件費		式	1				
打合せ協議		回	12				単1号
指揮・監督		業務	1				単2号
平常時巡回		日	242				単3号
異常時巡回(深夜)		時間	5				単4号
異常時巡回(深夜以外)		時間	5				単5号
直接経費		式	1				
パトロール車運転経費		km	27,500				単6号
任意保険料		式	1				内1号
その他経費	直接人件費(測量助手+測量技師)× α /(1- α) α =20% 異常時パトロールに係る人件費は対象としない	式	1				内2号
直接測量費		式	1				

業務委託費内訳書

業務名	R 3 那土 那賀川他 那賀・吉野他 河川等パトロール業務				業 種 項 目	測量業務 業務委託料	
項目・工種・種別・細別	規格	単位	数量	単価	金額	数量・金額増減	摘要
間接測量費		式	1				
諸経費	諸経費（巡視）＋諸経費（運転）	式	1				内3号
測量業務価格		式	1				
消費税相当額		式	1				
測量業務費		式	1				

1 次内訳書

単価使用年月	2021.03
歩掛適用年月	2021.03
労務調整係数	1.000-00000 0.0 0

内 1号	任意保険料						
	名称・規格	条件	単位	数量	単価	金額	摘要
	任意保険料	12ヶ月(1年)	式	1			
	合計						

1 次内訳書

単価使用年月	2021.03
歩掛適用年月	2021.03
労務調整係数	1.000-00000 0.0 0

内 2号	その他経費						
	名称・規格	条件	単位	数量	単価	金額	摘要
	その他経費	直接人件費(測量助手+測量技師)× α /(1- α) $\alpha=20\%$ (異常時パトロールに係る人件費は対象しない)	式	1			
	合計						

1 次内訳書

単価使用年月	2021.03
歩掛適用年月	2021.03
労務調整係数	1.000-00000 0.0 0

内 3号 諸経費						
名称・規格	条件	単位	数量	単価	金額	摘要
巡視にかかる諸経費	(直接人件費(測量助手+測量技師)+その他経費)×(β/(1-β)) β=25%	式	1			
運転にかかる諸経費	(直接人件費(軽作業員)+燃料費+油脂類費+任意保険料)×27%	式	1			
調整額						
合計						

1次単価表

単価使用年月	2021.03
歩掛適用年月	2021.03
労務調整係数	1.000-00000 0.0 0

単 1号	打合せ協議		単価	回	単位数量	12	単価	
名称・規格		条件	単位	数量	単価	金額	摘要	
測量技師			人	6				
合計								
単価							円/回	

1次単価表

単価使用年月	2021.03
歩掛適用年月	2021.03
労務調整係数	1.000-00000 0.0 0

単 2号	指揮・監督		単価	業務	単位数量	1	単価	
名称・規格		条件	単位	数量	単価	金額	摘要	
測量技師			人	6				
合計								
単価							円/業務	

1次単価表

単価使用年月	2021.03
歩掛適用年月	2021.03
労務調整係数	1.000-00000 0.0 0

単 3号	平常時巡回		単価	日	単位数量		単価	
名称・規格		条件		単位	数量	単価	金額	摘要
	測量助手		人		1			
	軽作業員		人		1			
	合計							
	単価							円/日

1次単価表

単価使用年月	2021.03
歩掛適用年月	2021.03
労務調整係数	1.000-00000 0.0 0

単 4号	異常時巡回（深夜）		単価	時間	単位数量		単価	
名称・規格		条件		単位	数量	単価	金額	摘要
	測量助手（深夜）	基準日額×1/8×時間外割増×基本給構成比 深夜割増=150/100	人		1			構成比0.65
	軽作業員（深夜）	基準日額×1/8×時間外割増×基本給構成比 深夜割増=150/100	人		1			構成比0.907
	合計							
	単価							円/時間

1次単価表

単価使用年月	2021.03
歩掛適用年月	2021.03
労務調整係数	1.000-00000 0.0 0

単 5号	異常時巡回 (深夜以外)		単価	時間	単位数量	1	単価	
名称・規格		条件		単位	数量	単価	金額	摘要
測量助手 (深夜以外)		基準日額×1/8×時間外割増×基本給構成比 時間外割増=125/100	人	1				構成比0.65
軽作業員 (深夜以外)		基準日額×1/8×時間外割増×基本給構成比 時間外割増=125/100	人	1				構成比0.907
合計								
単価								円/時間

1次単価表

単価使用年月	2021.03
歩掛適用年月	2021.03
労務調整係数	1.000-00000 0.0 0

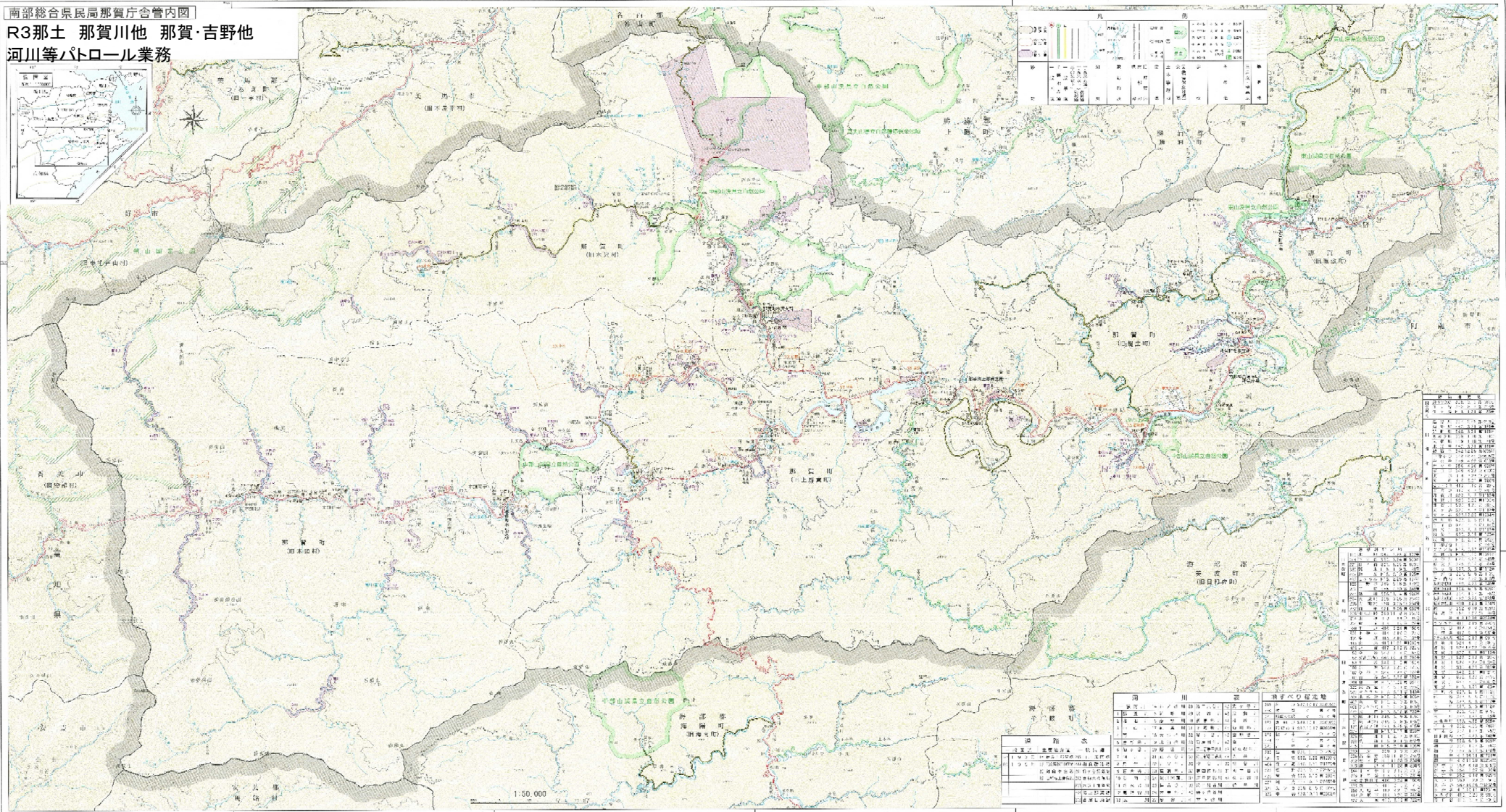
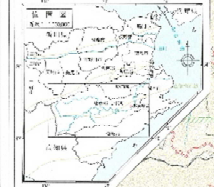
単 6号	パトロール車運転経費		単価	km	単位数量	1	単価	
名称・規格		条件		単位	数量	単価	金額	摘要
ガソリン レギュラー			L	0.1				土木工事設計材料 単価表による
油脂類費		燃料費の20%を限度とする	式	1				燃料費X20%以内
合計								
単価								円/km

見積単価一覧表

委託名	R3那土 那賀川他 那賀・吉野他 河川等パトロール業務			
名称	規 格	単 位	単 価 (円)	備 考
任意保険料	車両 : 時価 (オールソク型) 対人賠償 : 1名につき 無制限 対物賠償 : 1事故につき 無制限 搭乗者障害 : 1名につき500万円以上 運転者 : 限定なし 運転車年齢 : 制限なし	1式	170,610	12ヶ月

南部総合県民局那賀庁舎管内図

R3那土 那賀川他 那賀・吉野他
河川等パトロール業務



色	名称	説明
青	河川	河川
緑	湖沼	湖沼
黄	池	池
紫	湧出	湧出
赤	排水路	排水路
黒	水路	水路
白	河川敷	河川敷
...

河川名	河川番号	河川長	流域面積	平均流量
那賀川	1	100.0	10000	100
...

河川名	河川番号	河川長	流域面積	平均流量
...

河川名	河川番号	河川長	流域面積	平均流量
...

1:50,000

南部総合県民局那賀庁舎管内図